



*Gut leben*

und gepflegt wohnen

- in meinem Altenzentrum



Altenzentrum  
Spangenberg



# Ein *Lächeln* zur Begrüßung

*Sie sind uns willkommen!  
Hier finden Sie Ihr Zuhause:  
sicher und geborgen.*

Sie wünschen sich für Ihren Lebensabend eine wohnliche Umgebung?  
Sie möchten ohne Sorgen Ihren Alltag verbringen: gut gepflegt und geachtet?

In unserem Altenzentrum finden Sie viel Raum für sich und sind in Gesellschaft Ihrer Mitmenschen. Unterstützt durch unser qualifiziertes Personal gestalten Sie Ihren Tagesablauf.

Sie erhalten die Unterstützung, die Sie benötigen. Gemeinsam mit Ihnen sorgen wir für Ihr Wohlbefinden und teilen Ihre Zeit, Ihre Hobbys und Erlebnisse.



## Auf einen Blick:

- **Individuelles Wohnen im persönlich gestalteten Einzelzimmer**
- **Qualifizierte Pflege und soziale Betreuung**
- **Kontinuierlich fortgebildetes Personal**
- **Qualitätsmanagement für alle Abläufe**

# Lebendiger Alltag

*In Ihrem Leben sind Sie die Hauptperson – erzählen Sie uns Ihre Geschichte. Was ist Ihnen wichtig, an welche besonderen Momente erinnern Sie sich?*

Bei uns gerät Vergangenes nicht in Vergessenheit – gemeinsam tragen wir zusammen, was gestern für Sie bedeutsam war. Arbeit, Hobbys, Familie – Ihre Erfahrungen und Wünsche sind unser Wegweiser für die Ihnen gemäße Pflege und Betreuung.

Auch wenn die Kräfte nachlassen, Kopf und Körper nicht mehr richtig wollen – mithilfe unserer guten, wertschätzenden Sprache und unseres respektvollen Umgangs finden wir einen Weg mit Ihnen und zu Ihnen.





### Auf einen Blick:

- Individuelle Biografiearbeit
- Persönlich angepasstes Pflegekonzept
- Zehn-Minuten-Aktivierung und spezielle Betreuung bei Demenz
- Bewusste Sprache:  
Wir drücken uns wertschätzend aus



# In guter *Gesellschaft*

*Der eigenen Zeit mehr Leben geben – in unseren Pflegebereichen gibt es gewohnten Alltag und jeden Tag neue Anregungen.*

Kreative und musische Angebote durch Betreuungskräfte. Die Freizeit ist mit anregenden Aktivitäten ausgefüllt. Ausgebildetes Fachpersonal bietet qualifizierte Pflege. Jeder Wohnbereich gestaltet sein eigenes Freizeitprogramm, mit eigenen Festen und Ausflügen.

Die wohlschmeckenden Mahlzeiten gliedern den Tag und sind Anlass für Gespräche.

Ihr privates Zimmer lädt jederzeit zu Ruhe und Rückzug ein. So wird aktives und möglichst selbstbestimmtes Leben möglich, ohne einsam oder überfordert zu sein.



## Auf einen Blick:

- **80 Pflegeplätze**
- **Je 6 Plätze für Kurzzeit- und Tagespflege**
- **Betreuung rund um die Uhr**
- **Pflege durch qualifizierte Pflegefachkräfte**
- **Angebote und Begleitung für aktive Freizeit**
- **80 Einzelzimmer mit Dusche / WC**
- **24-Stunden-Hausnotruf**
- **TV-Kabelanschluss, Internet**



## In *besten* Lage

*Unser Altenzentrum liegt am Hang des Liebenbachs unweit der schönen Spangenberg Altstadt. Sie leben in vertrauter Umgebung, Kontakte zu Angehörigen, Freunden und dem Leben vor Ort bleiben erhalten.*

Hier können Sie selbstständig spazieren gehen. Das historische Rathaus mit dem Marktplatz und vielen Geschäfte und Cafés, Arztpraxen und Apotheken sind wenige hundert Meter entfernt.



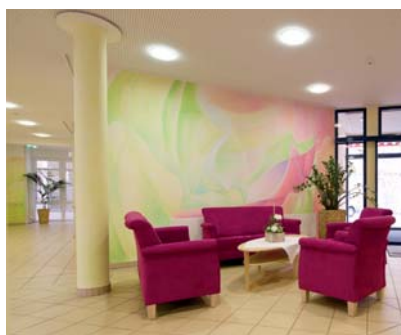
Die Liebenbachstadt Spangenberg ist im romantischen Pfieffetal eingebettet von Wald und Hügeln gelegen und oben thront das mächtige Schloss.

Mit öffentlichen Verkehrsmitteln gelangt man bequem in die Region und ins 40 Kilometer entfernte Kassel.



### Auf einen Blick:

- Ausgedehnter, parkähnlicher Garten
- Kneippanlage
- Friseur und Fußpflege
- Cafeteria
- Gottesdienste und Hausandachten



# Gemeinschaftlich wohnen



*Es möchte Ihr neues Zuhause sein:  
Unser Haus zeigt viele wohnliche  
Seiten.*

Für herzliche Atmosphäre sorgen langjährig bei uns beschäftigte Fachkräfte. Zu jeder Jahreszeit schaffen frische Blumen und saisonale Dekoration eine angenehme Umgebung.

Die Nachfrage nach Wohnplätzen zu günstigen Tarifen in unserem gut geführten Haus ist hoch.

Helle und behaglich eingerichtete Gemeinschaftsräume laden zum Aufenthalt ein. Da kann man im gemütlichen Sofa beim Lesen oder Spielen auch einmal die Zeit vergessen.

Draußen im Garten ist es ein Vergnügen, auf leicht zugänglichen Wegen im weitläufigen Grün frische Luft zu tanken. Wer selbst Hand anlegen möchte, kann regelmäßig mit uns unsere großen Blumenkübel gestalten.



## Auf einen Blick:

- Einzelzimmer
- Gemeinschaftsräume
- Mitbringen eigener Möbel möglich
- Pflegebett, Nachttisch, Schrank und Notrufsystem vorhanden



# Ganz in Ihrer Nähe

*Was wäre das Leben ohne Familie und Freunde, Nachbarn oder Kollegen?*

*Gemeinschaft und Zusammenhalt machen das Leben aus – auch bei uns im Altenzentrum!*

Darum sind Ihre Angehörigen bei uns jederzeit willkommen. Darum gehen regelmäßig freiwillige Helfer, Vereine oder Kita-Kinder bei uns ein und aus. Sie alle regen uns immer wieder an, mit dem Ort verbunden zu bleiben. Sie bereichern unseren Alltag mit Geschichten aus ihrem Leben und abwechslungsreichen Freizeitaktivitäten.

Darum feiern wir gerne Feste und laden dazu die Menschen aus der Nachbarschaft und der Gemeinde ein und umgekehrt beteiligen wir uns mit Freude an den Festen der Stadt.



## Auf einen Blick:

- **Aktive Einbeziehung der Angehörigen**
- **Flexible Besuchszeiten**
- **Regelmäßige Besuche der örtlichen Vereine**
- **Förderung ehrenamtlicher Mitarbeit**

... und immer *für Sie* da



*In „guter Stimmung“ arbeiten?  
Das geht. Bei der AWO fühlen sich  
die Mitarbeitenden meist so wohl,  
dass sie ihrem Arbeitsplatz treu  
bleiben. Aus guten Gründen:*

Qualifizierte Pflege ist herausfordernd, manchmal belastend – und bei uns fast immer befriedigend. Wir legen großen Wert auf eine gute, wertschätzende Sprache, denn „Wie man in den Wald hineinruft, so schallt es heraus“. Gute Stimmung, Lächeln und Zufriedenheit sind der Lohn.

Eigene Pflegeschulen, stetige Fortbildung, faire Bezahlung und viele Angebote, um Beruf und Familie zu verbinden: so sorgt die AWO für ein gutes Klima am Arbeitsplatz.

### Auf einen Blick:

- **Qualifiziertes Pflegepersonal**
- **Kontinuierliches Angebot zur Fort- und Weiterbildung**
- **Förderung aktiver Beteiligung und eigener Initiativen der Mitarbeitenden**
- **Faire Bezahlung, leistungsorientierte Zulagen und familienorientierte Unterstützung**



# Bei uns *zu Gast*



*Unsere rehabilitative Kurzzeitpflege und Kliniknachsorge bieten Ihnen ebenso hohe Pflegequalität*

Nach einem Krankenhausaufenthalt können Sie auf Zeit bei uns wohnen, sich intensiv physiotherapeutisch behandeln und auf eine Rückkehr ins eigene Zuhause vorbereiten lassen.

Bei uns ist die physiotherapeutische Praxis gleich im Haus. So sind Sie in unsere Gemeinschaft und unser Freizeitangebot integriert und ganz nebenbei erhalten Sie alle therapeutischen Maßnahmen, die Sie benötigen.

Tel. 0 56 63 / 939 91-190  
info20@awo-nordhessen.de

*Sie oder Ihre pflegenden Angehörigen suchen einen Platz, wo Sie in guter Pflege aufgehoben sind?*

**Vielleicht möchten Sie uns einmal kennenlernen?**

**AWO Altenzentrum Spangenberg**  
Pfieffer Straße 13, 34286 Spangenberg



**Nicole Langmann**  
Einrichtungs- und Pflegedienstleiterin

# ... und *alles* auf einen Blick

## Ihr neues Zuhause



80 Einzelzimmer mit  
Dusche/Bad + Notrufsystem



Telefon-, TV-,  
Internet-Anschluss



Gemütliche  
Gemeinschaftsräume



Mitnahme eigener Möbel



Parkähnlicher Sinnesgarten

## Ihre Pflege und Betreuung



Qualifiziertes  
Fachpersonal



Wund- und  
Hygienemanagement



Persönlichkeits-  
orientierte Pflege  
+ Biografiearbeit



Bewegungsförderung  
+ Sturzprophylaxe



10-Minuten  
-Aktivierung



Spezielle Förderung  
von Menschen  
mit Demenz



Bewusste  
Sprache



Physiothera-  
peutische Praxis  
im Haus

## Ihr Alltag bei uns



Abwechslungsreiche  
Freizeitangebote  
+ kulturelle Angebote



Psychosoziale  
Begleitung + Beratung



Gottesdienste +  
Hausandachten



Anerkanntes  
Qualitätsmanage-  
ment der AWO



Freie Hausarztwahl



Besuch örtlicher  
Vereine + Kitas



Friseur und Fußpflege  
im Haus



Cafeteria

## AWO-Altzentrum Spangenberg

Pfieffer Straße 13  
34286 Spangenberg

Tel.: 0 56 63 / 9 39 91-190  
Fax: 0 56 63 / 9 39 91-192

info20@awo-nordhessen.de  
www.awo-nordhessen.de



Kostenlose Pflegeberatung  
telefonisch 0800 60 70 110 oder  
online: awo-pflegeberatung.de



**100**  
Echt AWO. Seit 1919.  
Erfahrung für die Zukunft.



*gemeinnützige Gesellschaft  
für soziale Einrichtungen und  
Dienste in Nordhessen mbH*